

OFFRE D'EMPLOI

Chargé de projet - accélérateur (H/F)

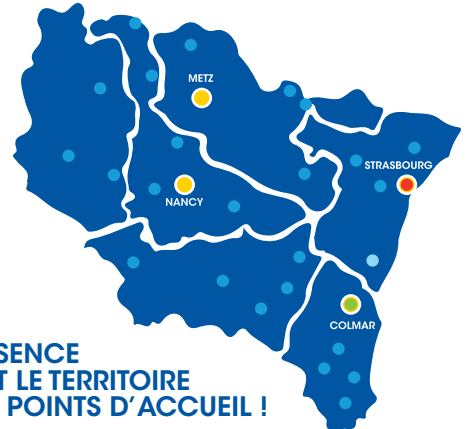
Poste basé à Maxéville (54)



BGE ALSACE-LORRAINE EN QUELQUES MOTS

Depuis plus de 10 ans, BGE accompagne, forme et appuie dans leur développement les entrepreneurs en Alsace et en Lorraine. BGE Alsace-Lorraine est membre de BGE RESEAU, 1^{er} réseau national en la matière. En savoir plus www.bge-alsace-lorraine.fr

BGE Alsace-Lorraine recrute un chargé de projet - accélérateur (H/F) en Lorraine Sud.



VOS MISSIONS

Sous la responsabilité de la Responsable territoriale de la Lorraine Sud

- Co-piloter un projet de formation de sa conception à sa mise en œuvre.
- Former les entrepreneurs sur la définition de leur offre, la connaissance de leur marché, la stratégie commerciale, les éléments financiers prévisionnels, le choix du statut juridique, etc.
- Animer des groupes (ateliers, formations), en présentiel et en distanciel.
- Représenter BGE Alsace-Lorraine auprès de ses partenaires et assurer une veille sur l'activité du territoire.
- Réaliser des contenus méthodologiques opérationnels et stratégiques afin de développer des compétences clés et une posture entrepreneuriales.



VOTRE PROFIL

- Niv. 7 en conseil et en gestion d'entreprise
- Capacités relationnelles : écoute, aide à la réflexion, bienveillance.
- Expérience probante dans l'accompagnement et la formation d'entreprises. Connaissance de l'environnement entrepreneurial.
- Appétence pour les outils numériques.
- Capacités rédactionnelles.



CONDITIONS DE TRAVAIL & AVANTAGES

Poste à pourvoir en **CDI**

Temps de travail : **39 h avec 22 jours de RTT**

Rémunération **brute mensuelle 2140 €**

Mutuelle et prévoyance d'entreprise

Tickets restaurant

Accord d'intéressement

Prise en charge lors des déplacements

Des **formations** pour assurer votre montée en compétences

Période d'**intégration** dédiée avant la prise de poste

Faire partie d'un réseau national

Ambiance **collaborative** et **dynamique** !



ENVOYER VOTRE CANDIDATURE

CV + lettre de motivation

recrutement@bge-alsace-lorraine.fr sous la référence « 2024-09_26_CFACC ».